

SIARR

NOTICE DE MONTAGE

01 - 82

PREPARATION

- * Retirer la bavette anti-gravillonnage se trouvant sous le pare-chocs.

MONTAGE

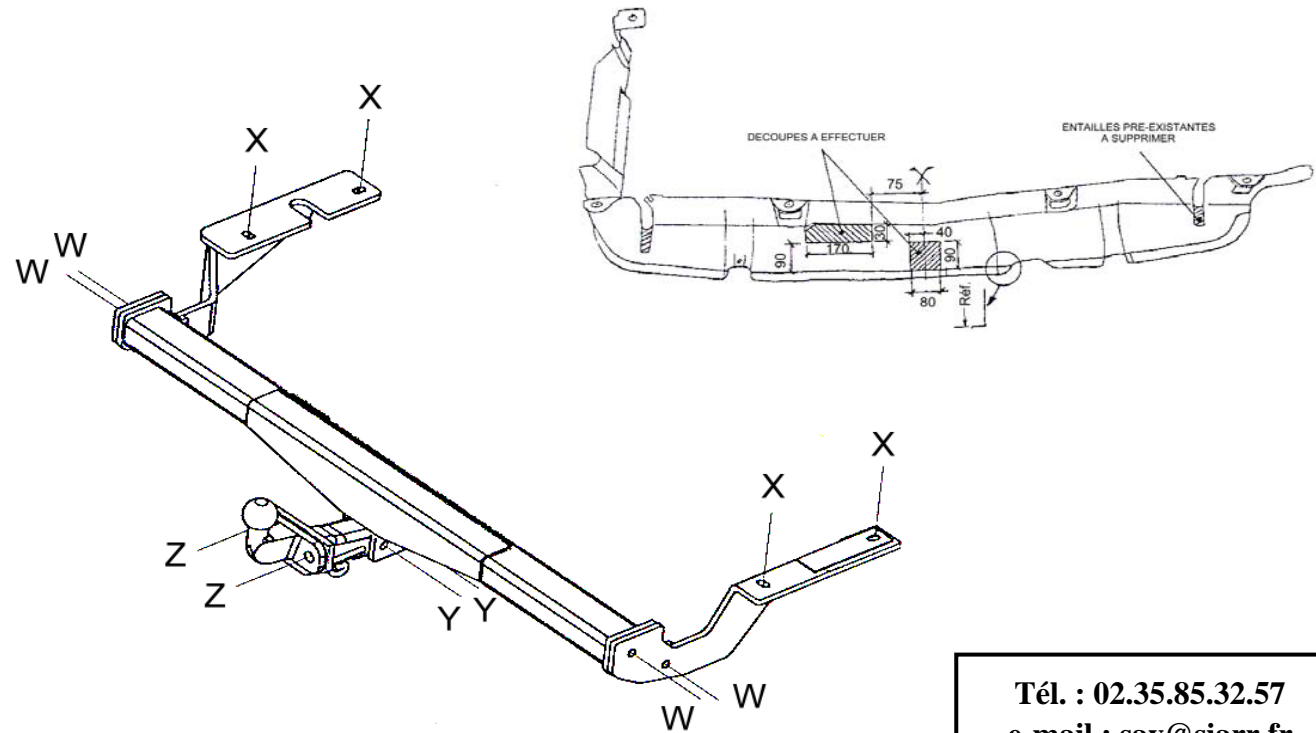
- * Sous les longerons, aux points X, fixer sans serrer les bras A et B avec l'ensemble visserie X.
- * Fixer le corps d'attelage C aux points W avec l'ensemble visserie W.

FINITION

- * Serrer l'ensemble de la visserie aux couples indiqués ci-dessous.
- * Sur la bavette anti-gravillonnage, tracer puis découper les passages prévus selon le croquis.
- * Remonter la bavette anti-gravillonnage.

BLOC VISSERIE

W	4 vis HM12x35	Y	2 vis HM12x90
	4 rondelles CS12		2 écrous HM12
	4 écrous HM12		2 rondelles CS12
X	4 vis HM10x30	Z	2 vis HM16x45
	4 rondelles CS10		2 écrous HM16
	4 rondelles plates 10/25		2 rondelles DEC16



Tél. : 02.35.85.32.57
e-mail : sav@siarr.fr

Type	Homologation de Type n°	Poids Total maxi autorisé	Poids Total remorquable	Charge verticale maxi	Valeur D
Attelage pour Citroën C5 break (Standard)	e11*94/20*00*3801	2 175 kg	1 500 kg	85 kg	8,70 kN

NOTA : Schéma électrique à l'intérieur de nos faisceaux universels ou personnalisés.

COUPLES DE SERRAGE :

M16	AC8.8	19,5daNm	M12	AC10.9	11,4daNm	M8	AC8.8	2,3daNm
M16	AC10.9	27,5daNm	M10	AC8.8	4,7daNm	M8	AC10.9	3,3daNm
M12	AC8.8	8,1daNm	M10	AC10.9	6,7daNm			

ATTENTION : (pour connaître les caractéristiques d'utilisation consulter la carte grise)

Installé suivant nos recommandations, cet attelage vous donnera entière satisfaction.
Nous dégageons toute responsabilité en cas de transformation ou d'utilisation illicite de celui-ci.