

**SIARR**

# NOTICE DE MONTAGE

# 5040

## PREPARATION

- \* Démonter le pare-chocs.
- \* Démonter le renfort central en aluminium, puis supprimer les pattes de fixation de celle-ci.
- \* Démonter le retour en plastique se trouvant sous le véhicule.

## MONTAGE

- \* Dans le coffre, de chaque côté des longerons, enlever le cache obstruant le 3ème trou aux points X.
- \* Mettre à l'intérieur des longerons les 2 bras avec le bloc visserie X (sans serrer).
- \* Fixer l'attelage à ses bras aux points V.
- \* Fixer la rotule aux points Y avec les bloc visserie Y.

## FINITION

- \* Bloquer l'ensemble visserie aux couples indiqués ci-dessous.
- \* Fixer le renfort central en aluminium aux points W avec le bloc visserie W.
- \* Remonter le retour plastique sous le véhicule.
- \* Remonter le pare-chocs.

## BLOC VISSERIE

**W** | 2 vis HM8x110  
2 rondelles CS8  
2 écrous HM8

**V** | 4 vis HM12x35  
4 rondelles CS12

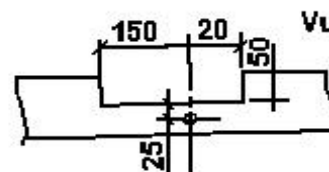
**Y** | 2 vis HM12x60  
2 rondelles CS12  
2 écrous HM12

**X** | 2 vis HM10x120 Berline  
2 vis HM10x100 Break  
4 rondelles plates 45-10,5  
2 rondelles CS10  
2 écrous HM10

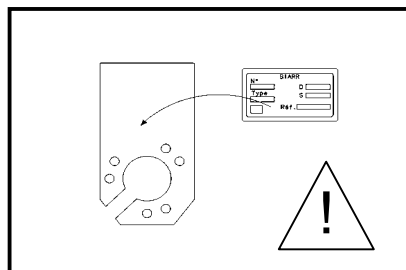
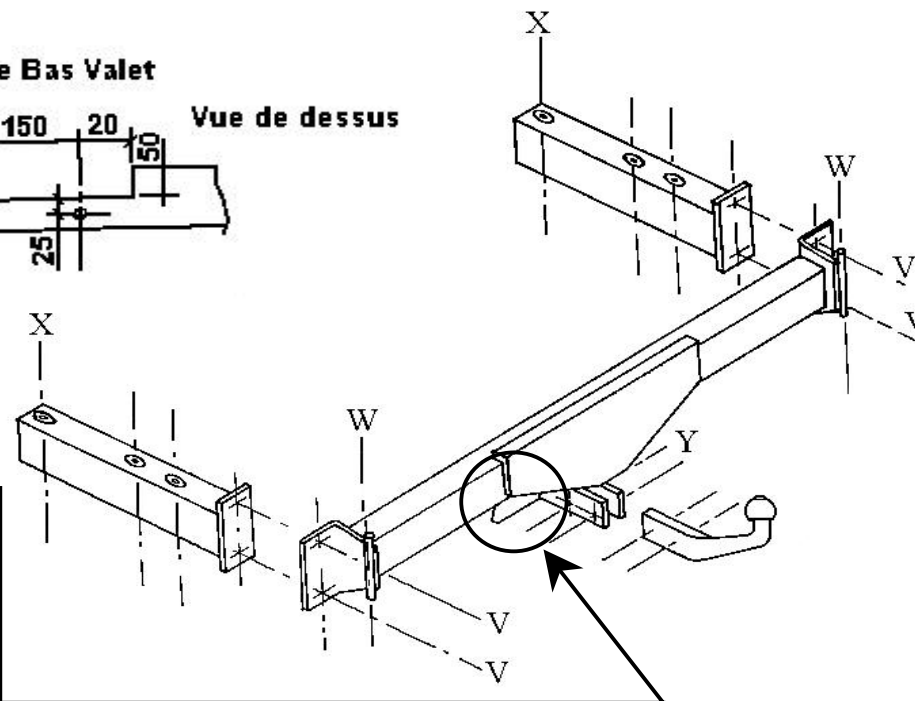
N° Identification

**5040**

### Découpe Bas Valet



Vue de dessus



! Coller l'étiquette à l'endroit indiqué.

Type	Homologation de Type n°	Poids Total maxi autorisé	Poids Total remorquable	Charge verticale maxi	Valeur D
Attelage pour AUDI A6 Berline et Break (RLD)	e11*94/20*00*2826	2 160 kg	1 900 kg	85 kg	9,92 kN

NOTA : Schéma électrique à l'intérieur de nos faisceaux universels ou personnalisés.

### COUPLES DE SERRAGE :

M16	AC8.8	19,5daNm	M12	AC10.9	11,4daNm	M8	AC8.8	2,3daNm
M16	AC10.9	27,5daNm	M10	AC8.8	4,7daNm	M8	AC10.9	3,3daNm
M12	AC8.8	8,1daNm	M10	AC10.9	6,7daNm			

### ATTENTION : (pour connaître les caractéristiques d'utilisation consulter la carte grise)

Installé suivant nos recommandations, cet attelage vous donnera entière satisfaction.  
Nous dégageons toute responsabilité en cas de transformation ou d'utilisation illicite de celui-ci.