



# Fitting Instructions

TOWBAR FT75U  
For Fiat Grande Punto 2006-  
Alfa Romeo Mito  
For use with 3022 series

## MATERIALS

|    |   |  |
|----|---|--|
| A  | 1 | Cross Bar  |
| B  | 2 | M10 Nuts and Lock Washers  |
| C  | 1 | L.H. Bracket   |
| D  | 1 | R.H. Bracket   |
| E  | 2 | M10 x 30 x 1.5p Bolts, Lock Washers and Flat Washers (25mm Diameter)       |
| F  | 2 | M10 x 30 x 1.5p Bolts, Nuts, Lock Washers and Flat Washers (25mm Diameter) |
| G  | 2 | M10 x 30 x 1.5p Bolts, Lock Washers and Flat Washers (25mm Diameter)       |
| ZE | 1 | Retractable Electrical   |
| ZB | 1 | Electrical Plate Bracket   |
| ZN | 1 | 3022 series Neck Kit   |

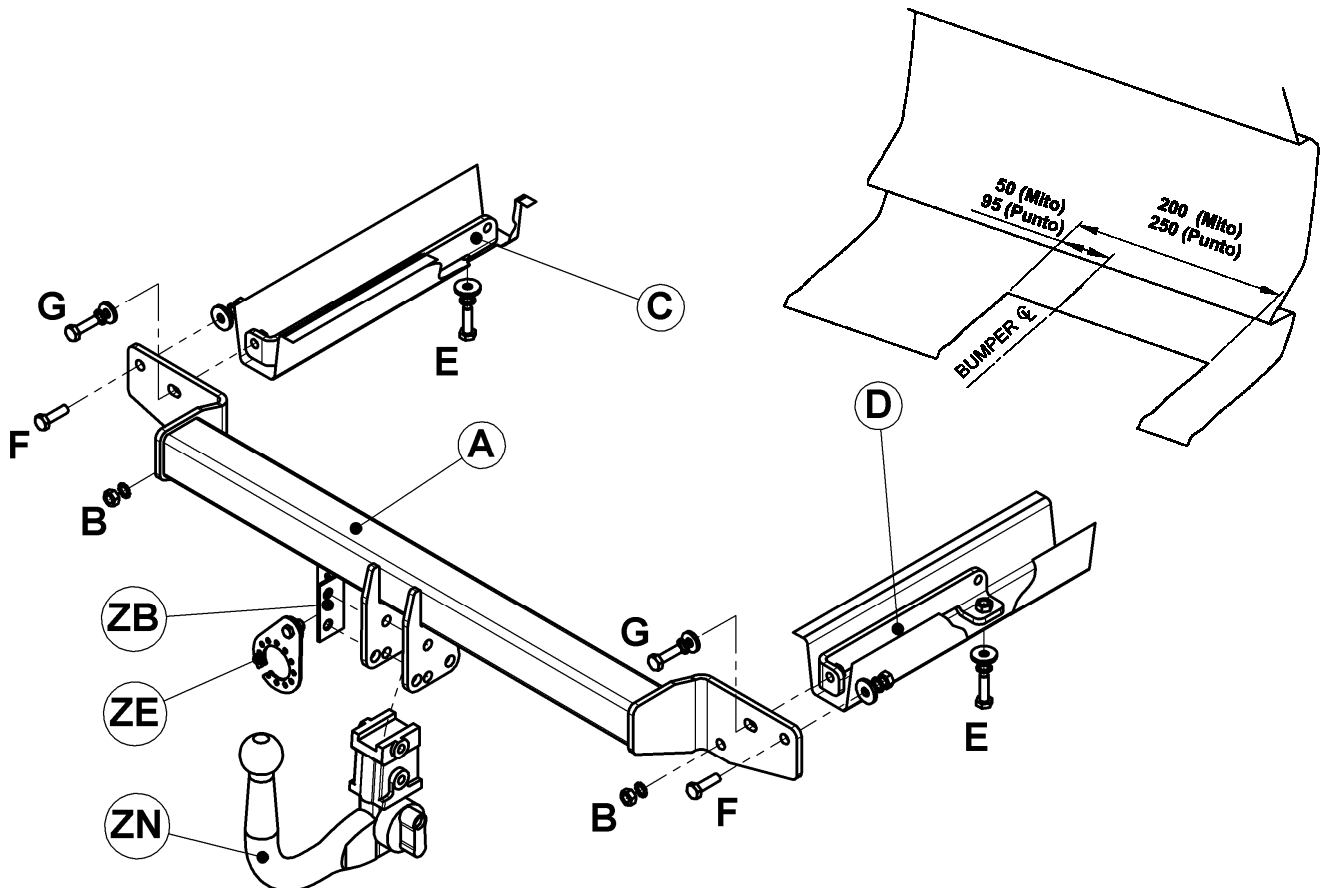
## FITTING

1. Remove bumper. (1 screw at each tip, 3 screws in wheel arch, 4 plastic clips along bottom edge, 1 top edge at corner of boot opening. Pull rearwards to unclip. Note: Clips along top edge may be very stiff to release the bumper.)
2. Remove metal bumper beam (Fiat Punto) or Plastic Beam (Alfa Mito)
3. Insert Brackets (C) and (D) into chassis rails and loosely secure with fasteners (E).
4. Loosely attach Cross Bar (A) to rear panel of car, using fasteners (F & B) on the Fiat Punto, or by re-using the Bumper Beam nuts on the Alfa Mito.
5. Secure to Brackets (C) and (D) to Cross Bar (A) using fasteners (G).
6. Attach the chosen Neck Kit (ZN), Electrical Plate Bracket (ZB) and Electrical Plate (ZE) to Cross Bar (A) using separate fasteners and instructions from the Neck and Electrical Plate kits.
7. **Fully tighten all fasteners.**
8. Cut bumper as shown and refit to vehicle.

**Note:** This towbar must be used with either a Witter Towball (part number Z11) or Class A50-1 or A50-X towball dimensionally conforming to A50-1 with a 'D' and 'S' value greater than or equal to that of the towbar.

Please refer to the vehicle specification for the trailer weight and nose limits, which **must be observed**.

**Recommended torque settings:** M8 - 27Nm, M10 - 53 Nm, M12 - 95 Nm, M14 - 150 Nm, M16 - 214 Nm



W0001FT75U-FIT\$011003250000



# Notice de montage

ATTELAGE pour **FT75U**  
**FIAT Grande Punto**  
**Alfa Romeo Mito**

Pour utiliser avec la ferrure de la série 3022

## DESIGNATION

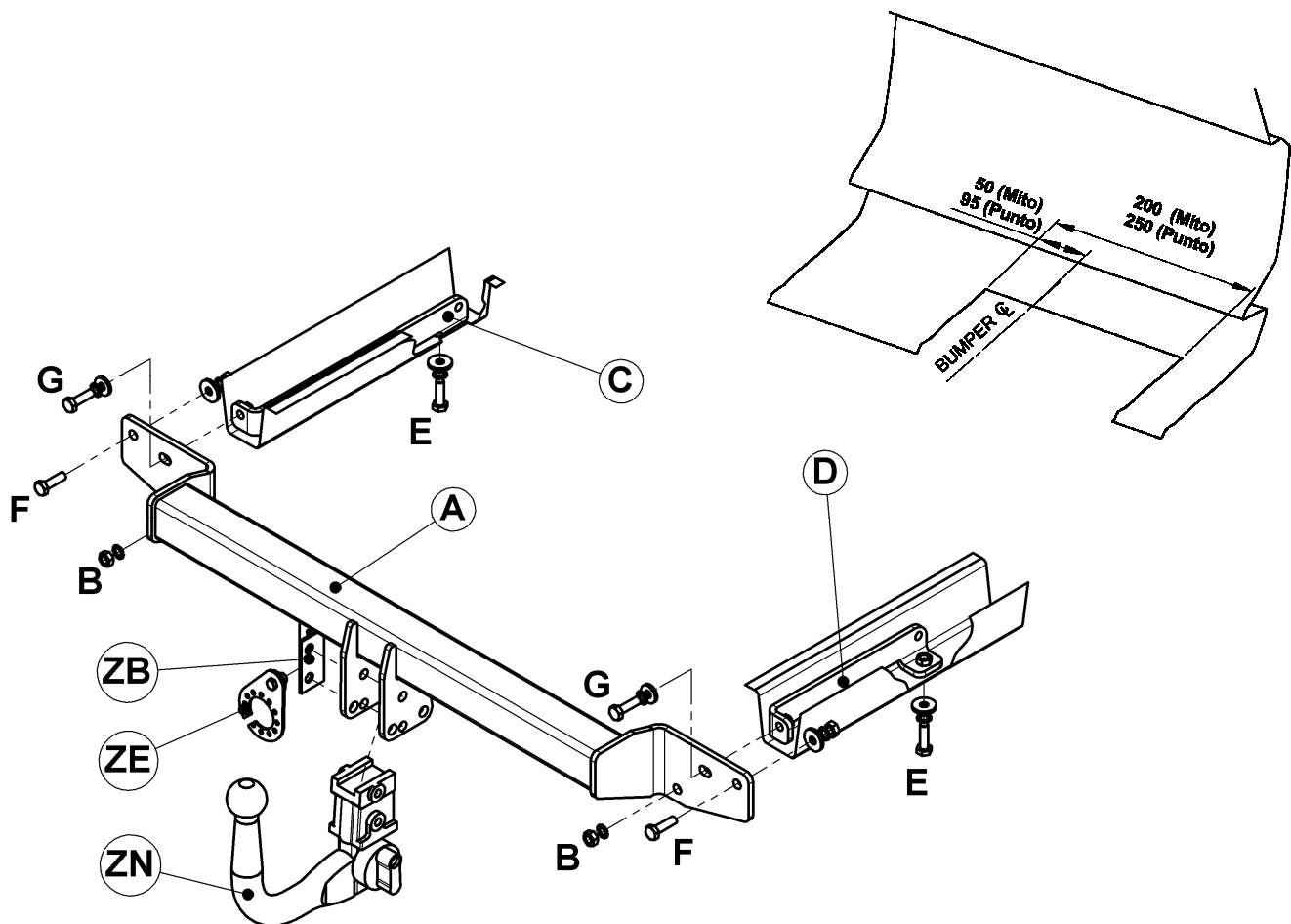
|    |   |  |
|----|---|--|
| A  | 1 | Traverse principale conforme à la Directive Européenne 94/20/EC A50-1      |
| C  | 1 | Bras latéral gauche  |
| D  | 1 | Bras latéral droit   |
| E  | 2 | Vis, M10 x 30 x 1.5, rondelles frein, et rondelles plates (Ø 25mm)         |
| F  | 2 | Vis, M10 x 30 x 1.5, écrous, rondelles frein, et rondelles plates (Ø 25mm) |
| G  | 2 | Vis, M10 x 30 x 1.5, rondelles frein, et rondelles plates (Ø 25mm)         |
| H  | 2 | Ecrous M10 et rondelles frein  |
| CB | 2 | Vis d'attelage M16 x 40mm, écrous, rondelles frein                         |
| Z  | 1 | Plaque électrique ZEP 35 (non illustré)                                    |

## MONTAGE

1. Démontez le pare-chocs. (1 vis sur chaque pointe, 3 vis sous les ailes, 4 clips plastiques sur la partie basse, 1 vis en haut dans le coin de l'ouverture du coffre. Tirer en arrière pour le déclipser. Remarque: les clips du haut peuvent être difficiles à retirer.)
2. Démontez la traverse de pare-chocs métallique (Fiat Punto) ou en plastique (Alfa Mito).
3. Insérez les bras latéraux (C) et (D) dans les longerons et fixez sans serrer en utilisant la visserie fournie (E).
4. Assemblez sans serrer la traverse principale (A) au panneau arrière du véhicule en utilisant la boulonnerie (F) et (H) ou la visserie d'origine pour l'Alfa Romeo Mito
5. Attachez la traverse principale (A) aux bras latéraux (C) et (D) en utilisant la boulonnerie (G).
6. **Bloquer l'ensemble de la visserie.**
7. Découpez le pare-chocs comme indiqué et le remonter.

**Remarque:** Cet attelage doit être utilisé avec soit une rotule Witter (Référence Z11) ou une rotule de classe A50-1 ou A50-X dimensionnée conformément à la classe A50-1 avec une valeur 'D' et 'S' supérieure ou égale à celle de l'attelage. Veuillez vous référer aux données du constructeur pour le poids tractable maximum du véhicule et le poids maximum admis sur la boule.

**Couples de serrage préconisés:** M8 - 27Nm, M10 - 53 Nm, M12 - 95 Nm, M14 - 150 Nm, M16 - 214 Nm



W0001FT75U-FIT\$011003250000



W0001FT75U-FIT\$011003250000